


Städtische Beteiligungen


Gesellschaften mit städtischer Beteiligung

Die Stadt Bocholt ist an folgenden Gesellschaften mit unterschiedlichen Anteilen beteiligt:

Stadtwerke Bocholt GmbH

www.stadtwerke-bocholt.de 

Bocholter Energie- und Wasserversorgung GmbH

www.bew-bocholt.de 


Wirtschaftsförderungs- und Stadtmarketing Gesellschaft Bocholt mbH & Co. KG

www.bocholt.de/stadtmarketing


Entwicklungs- und Betriebsgesellschaft der Stadt Bocholt mbH (EWIBO)

www.ewibo.de 

StadtBus Bocholt GmbH

www.stadtbusbocholt.de 


Bocholter Bädergesellschaft mbH

www.bahia.de 


Entsorgungs- und Servicebetrieb Bocholt (eigenbetriebsähnliche Einrichtung)

www.bocholt.de/esb 

Abfallverwertungsgesellschaft Bocholt mbH

www.bocholt.de/esb 

Entsorgungsgesellschaft Bocholt mbH

www.egb-bocholt.de 


Gebäudewirtschaft Bocholt (eigenbetriebähnliche Einrichtung)

TEB Treuhänderische Entwicklungsgesellschaft Bocholt mbH


InnoCent Bocholt GmbH

www.innocent-bocholt.de 

Wirtschaftsförderung Kreis Borken mbH

www.wfg-borken.de 

Bocholter Heimbau eG

www.heimbau-bocholt.de 

Stadtquartiere Bocholt GmbH (SQB)

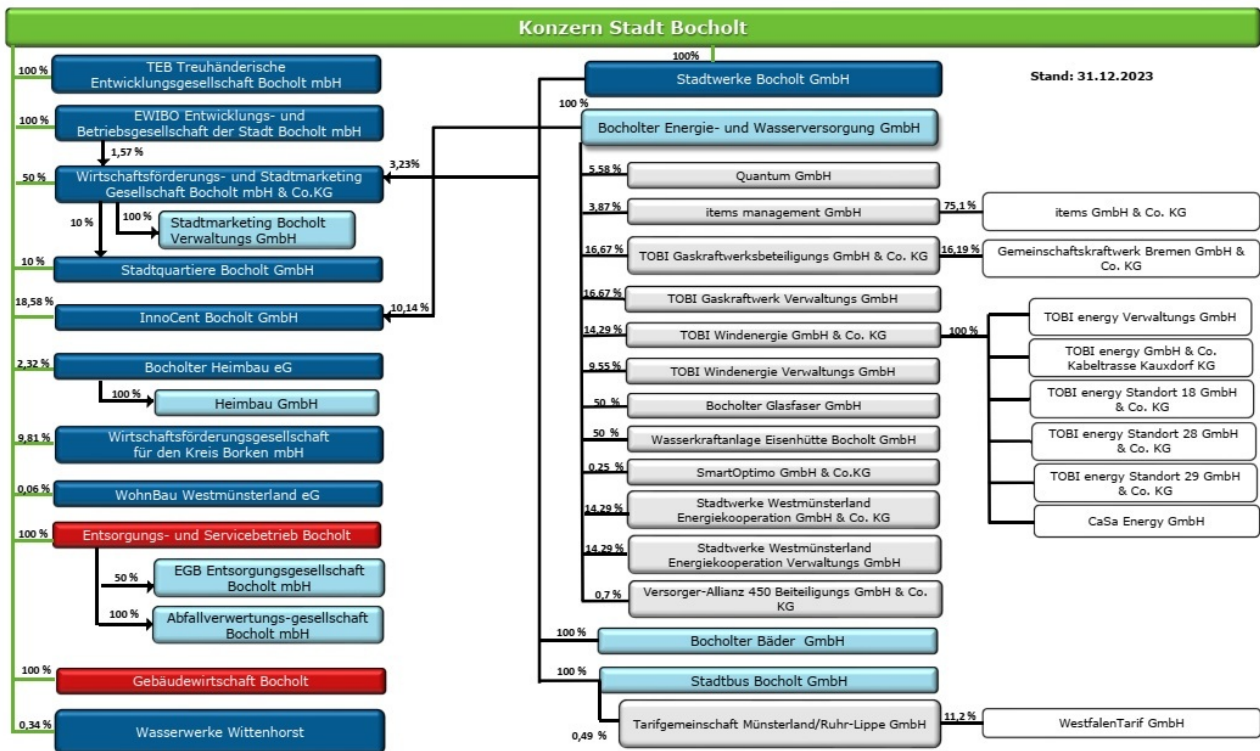
www.sqb-bocholt.de

Öffentlich-rechtliche Trägerschaft:

Stadtsparkasse Bocholt

www.stadtparkasse-bocholt.de

Übersicht



d-NRW AG 1.000,00 € Geschäftsanteil am Stammkapital	Zweckverband Euregio Zahlung einer jährlichen Umlage	Zweckverband Hochwasserschutz Issel Zahlung einer jährlichen Umlage	Zweckverband Kommunale ADV Anwendergemeinschaft Zahlung einer jährlichen Umlage	Stadtsparkasse Bocholt öffentliche Trägerschaft	Volksbank Bocholt eG Genossenschaftsanteil
--	--	--	---	--	---

© Stadt Bocholt

Kontakt

Judith Hüls

Kämmerei und Beteiligungen

Finanzen und Beteiligungen



[E-Mail senden](#)



[+49 2871 953-4107](tel:+4928719534107)

Lennart Bengfort

Kämmerei und Beteiligungen

Finanzen und Beteiligungen



[E-Mail senden](#)



[+49 2871 953-4104](tel:+4928719534104)